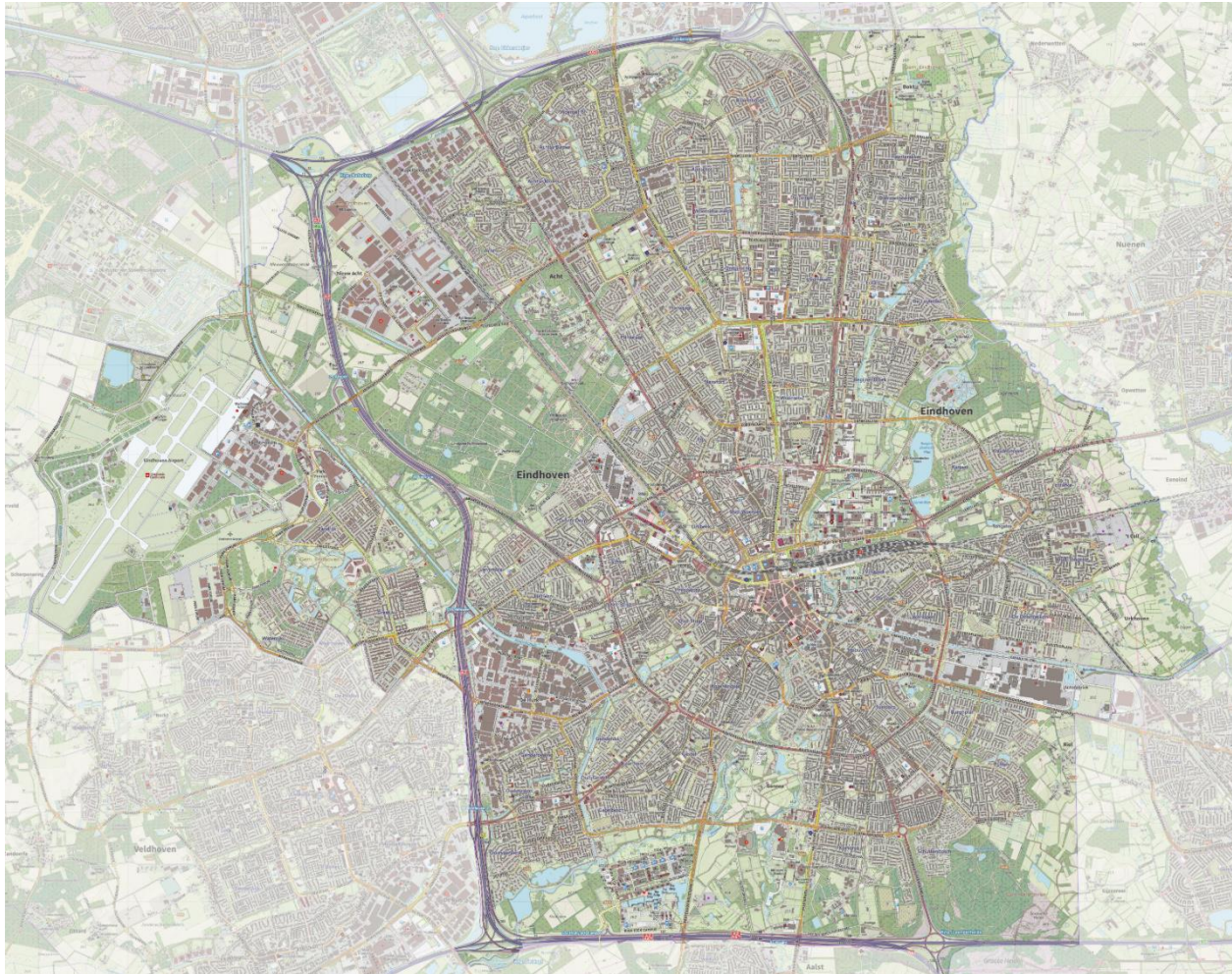


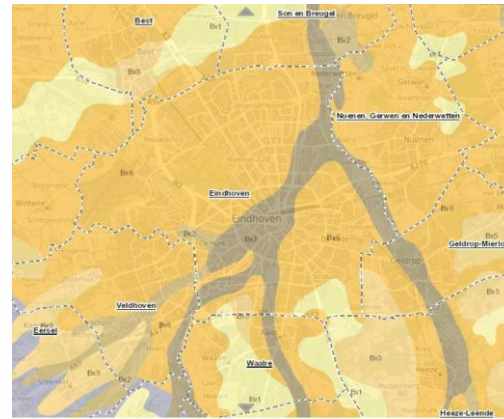
Biodiversity and the municipality of Eindhoven



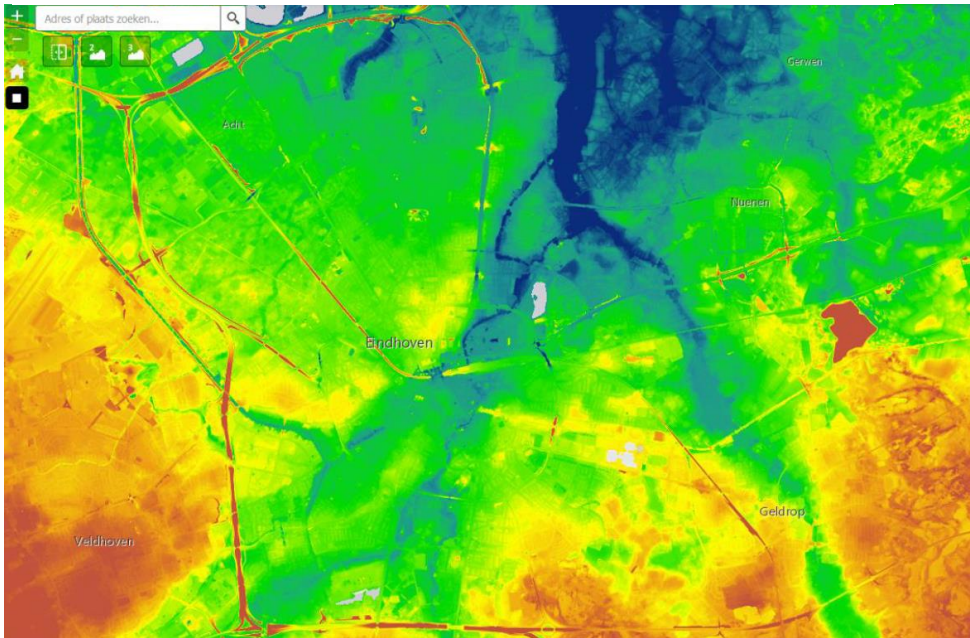
Research on increasing Biodiversity



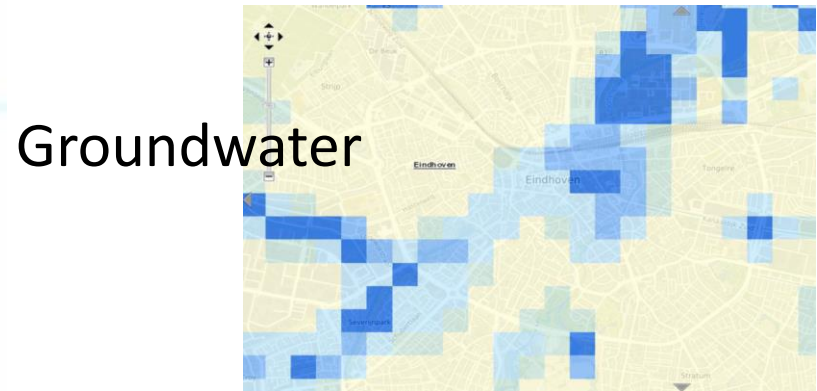
Groundlevel



Soil types



Characteristics of the area



Groundwater



Geology

Type of ecosystem

Wet grasslands



Brook valley forests



Animals

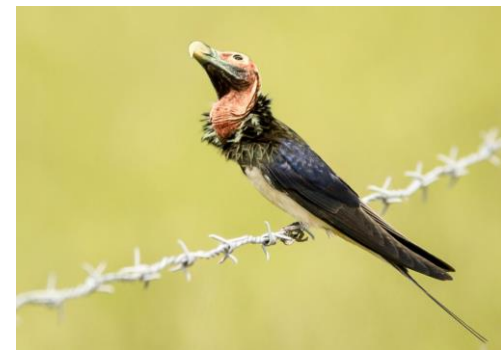
Insects



Fish



Birds



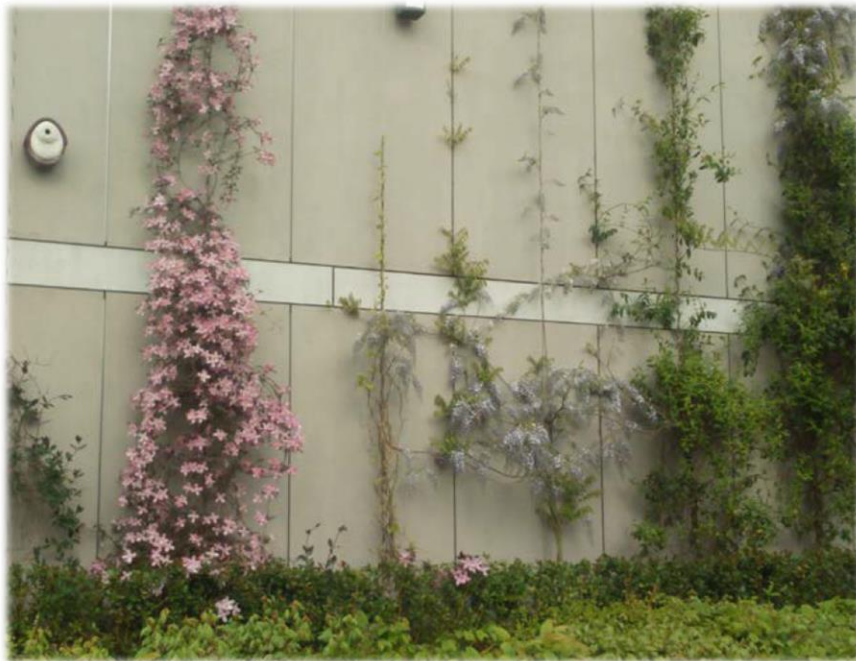
Animals - Mammals



Locations for facilitating biodiversity: Streets



Locations for facilitating biodiversity: Buildings



Locations for facilitating biodiversity: Parcs, Squares and around trees

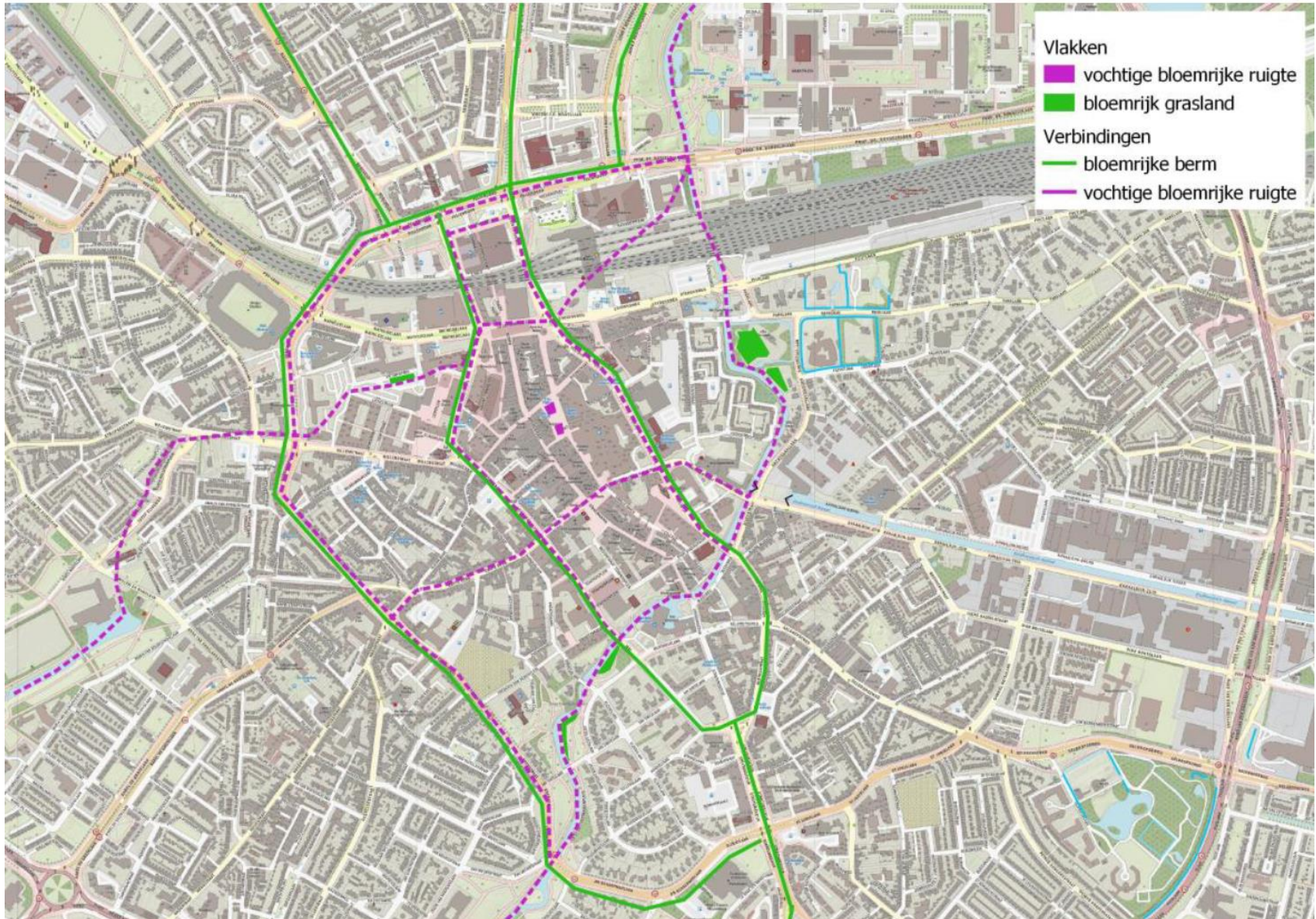
Parcs and squares



Around trees



Research of “Ecologica”: Connections



Connecting isolated water bodies

De pompvijver aan de Hugo van der Goeslaan. Het water loopt ondergronds van de Plusloot naar de pompvijver, van hieruit wordt het water naar een regenbui het kanaal in gepompt.



Aansluiting kanaal. Hier wordt het water vanuit de pompvijver naartoe gepompt.



Een schildpad heeft een thuis gevonden in de Bonifaciusvijver.



De Bonifaciusvijver is groter gemaakt voor een betere water kwaliteit, het verbinden van de vijvers en meer waterberging.



De Hadewichsingel verbindt de Bonifaciusvijver met de Plusloot.

Instroomput van waaruit het water van de Neushoornloop ondergronds naar de Bonifaciusvijver loopt.



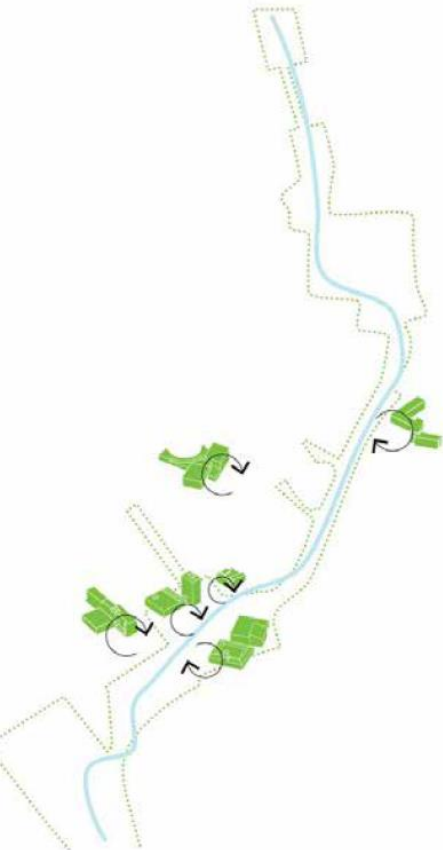
De Neushoornloop: meestal droog, verbindt de vijvers Gijzenrooi met de Bonifaciusvijver.



Overloopconstructie van waaruit het water uit de vijver Gijzenrooi naar de Neushoornlooptroomt. Dit gebeurt alleen na regenval.

— duiker (verbindingsbuis)
⊗ pomp

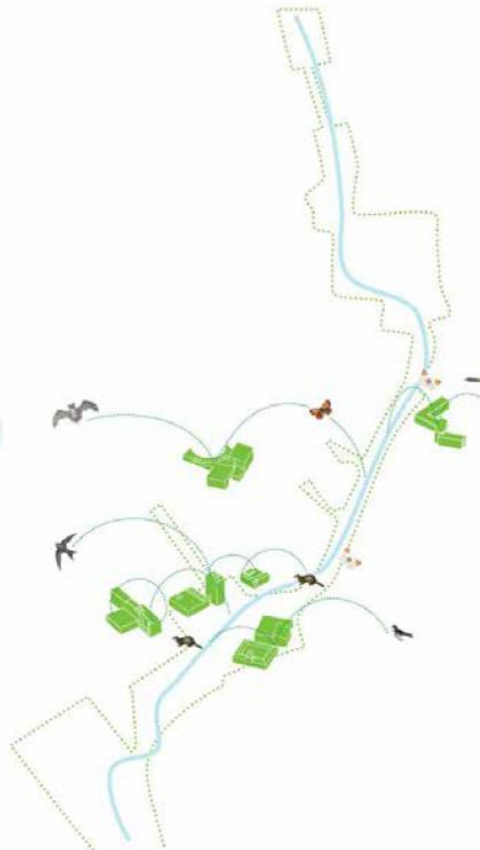
Research by “!mpuls”



Along de Dommel



water retention



biodiversity

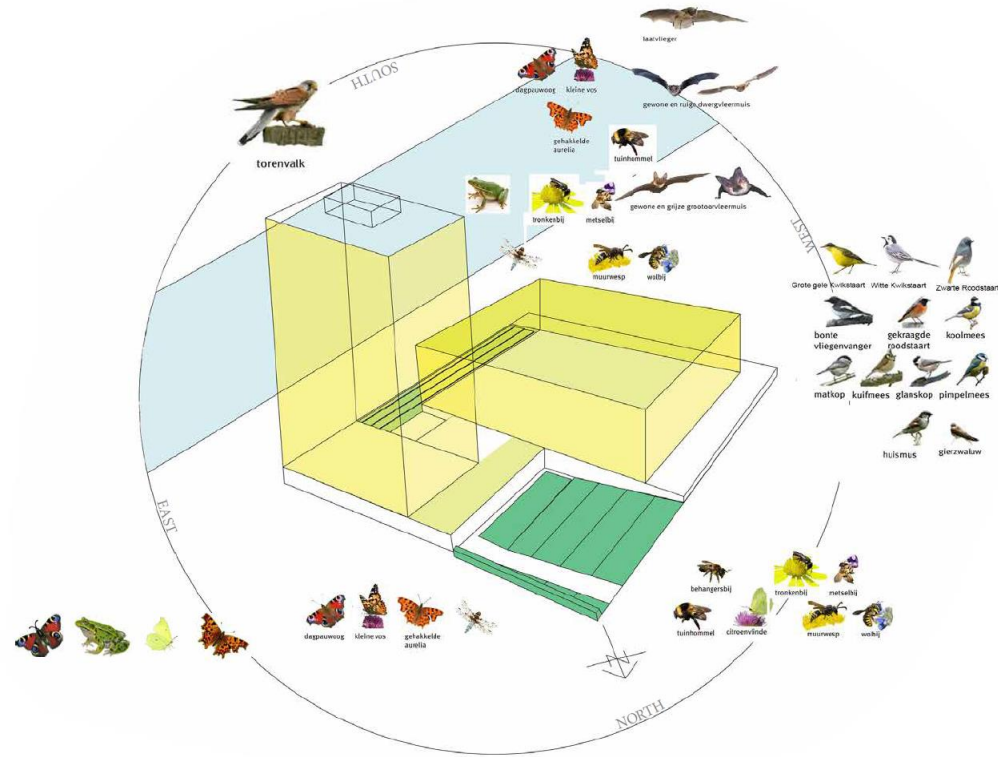


connecting

Vision and measures



Future vision



heesters



Betula nana
mei - juni
70-100 cm



Salix repens
april-mei
15 cm - 100 cm

vaste planten



Ajuga reptans
mei - juni
5 cm - 15 cm



Alchemilla mollis
mei - juni
30 cm - 40 cm



Campanula rotundifolia
juni - september
15 cm - 60 cm



Geranium pratense
mei-juli
50 cm - 70cm

grassen



Luzula nivea
juni - augustus
30 cm - 40 cm

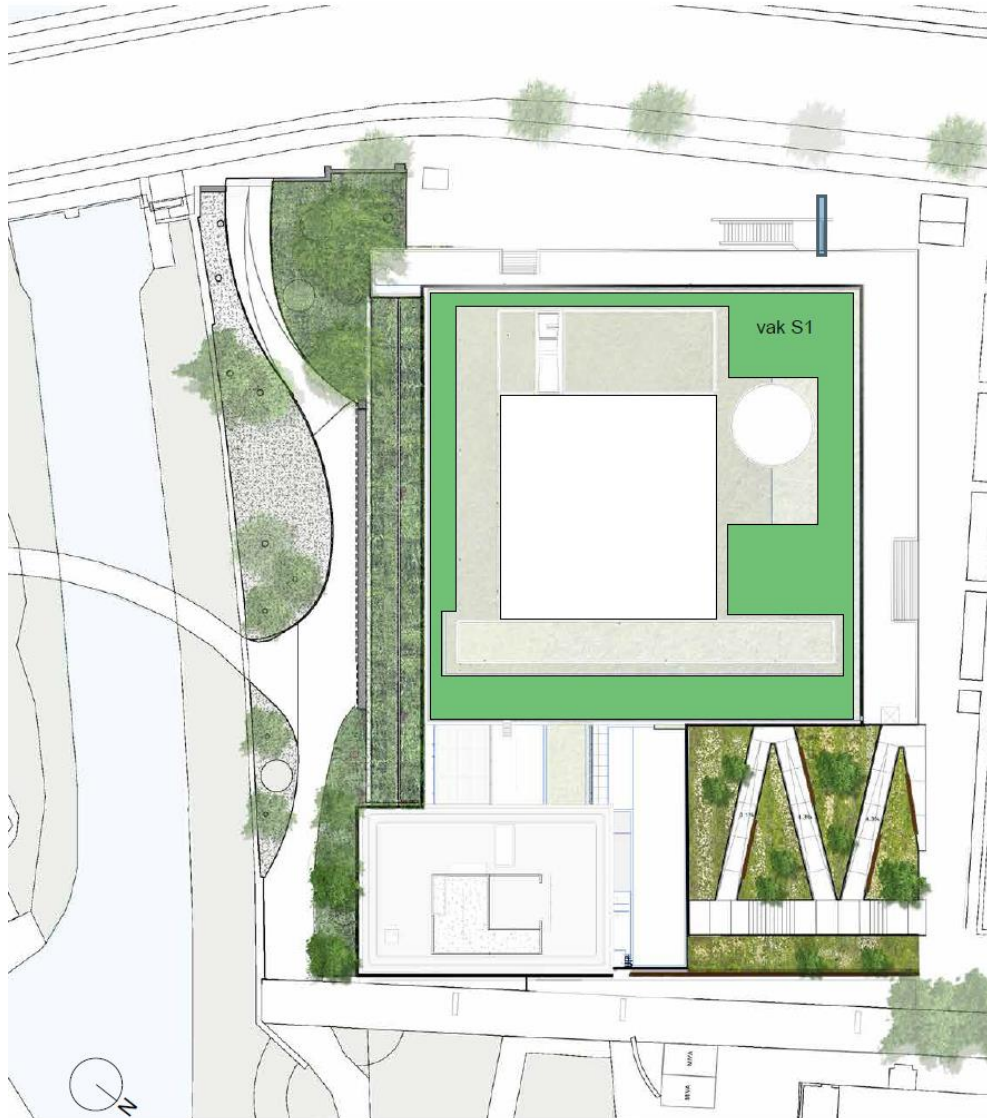


Briza media
mei - juni
60 cm - 70 cm



Koeleria pyramidata
juni - juli
20 cm - 120 cm

As well as for the rooftop





Other related subjects

- Greening the city centre by Winy Maas: study maximizing green in city centre including rooftops
- Internship biodiversity by biology student: Bees as speciality
- Inspiring initiatives:



Changing the way we used to build



Design contest more sustainable building and environment





Thank you for your attention